

TECHNICKÝ POPIS VOZIDLA

ZMĚNA

K ZTP č.: **7773-0082-00** ES/EU č.: **E2*2007/46*0049**

č.:

1 Druh vozidla: **NÁKLADNÍ AUTOMOBIL**

2 **BA**

J Kategorie vozidla: **N1**

D.1 Tovární značka: **RENAULT**

D.2 Typ: **VB** Varianta: **VSU4Z** Verze: **VB422**

D.3 Obchodní označení: **MASTER**

E Identifikační číslo vozidla (VIN): **VF1VB42254114467**

3 Výrobce vozidla: **RENAULT, BILLANCOURT, FRANCIE**

4 Výrobce: **RENAULT**

5 Typ: **MOT B7** P.3 Palivo: **NM**

P.2 Max. výkon [kW] / P.4 ot. [min⁻¹]: **120/3 500** P.1 Zdvih. objem [cm³]: **2 299.0**

V.9 Předpis EHK OSN č.: Předpis EHS/ES/EU č.: **2015/45M**

V.6 Korigovaný součinitel absorpce [m²]: **0.51** V.7 CO₂ [g.km⁻¹]: **199/184/190**

6 Výrobce:

7 Druh (typ): **VALNÍK S FLACHTOU**

8 Výrobní číslo (v dalším stupni):

R Barva: **BÍLÁ**

S Počet míst: - celkem: **3** S.1 - k sezení: **3** S.2 - k stání: **0** 9 - lůžek: **0**

10 Maximální zatížení střechy [kg]: **0** 11 Objem cisterny [m³]:

12 Celková [mm]: - délka: **6 908** 13 - šířka: **2 200** 14 - výška: **3 350**

M Rozvor [mm]: **4332**

15 Rozměry ložné plochy [mm]: - délka: **4 300** 16 - šířka:

G Provozní hmotnost [kg]: **2 395**

F.1 Největší technicky přípustná / F.2 povolená hmotnost [kg]: **3 500/3 500**

N Největší technicky přípustná/povolená hmotnost na nápravu [kg]: N.1; N.2; N.3; N.4
1850/1850; 2100/2100

17 Největší svislé statické zatížení spojovacího zařízení (závěs/točnice) [kg]: **Z 100**

O.1 Největší technicky přípustná/povolená hmotnost přípojného vozidla [kg]: - brzděného: **2 500/2 500**

O.2 - nebrzděného: **750/750**

18 Největší technicky přípustná / F.3 povolená hmotnost jízdní soupravy [kg]: **6 000/6 000**

19 Spojovací zařízení - druh a typ:

L Počet náprav - z toho poháněných: **2 - 1 PŘEDNÍ**

Koła a pneumatiky na nápravě (1-2-3-4...) - rozměry/montáž (zdvojená = „[2]“):

20 1. **6.5 J X 16-66; 225/65 R16 112R**

21 2. **6.5 J X 16-66; 225/65 R16 112R**

22 3.

23 4.

T Nejvyšší rychlost [km.h⁻¹]: **161**

24 Brzdy (ANO/NE): - provozní: - ABS: - parkovací: - odlehčovací:

U Vnější hluk vozidla [dB (A)]: U.1 - stojícího / U.2 ot. [min⁻¹]: **83/2 625** U.3 za jízdy: **73.4**

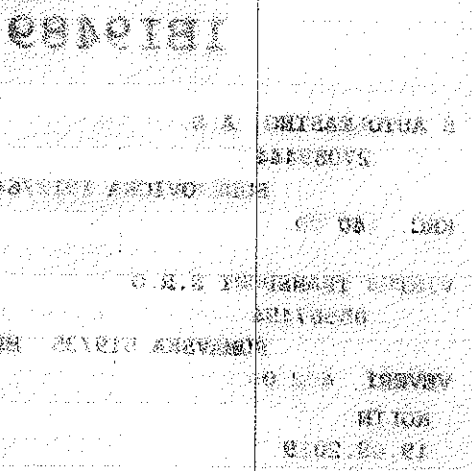
25 Spotřeba paliva: - předpis č.: **ES 2015/45M** 26 - při rychlosti [km.h⁻¹]:

27 [l.100 km⁻¹]: **7.6/7.0/7.2**

Q Poměr výkon/hmotnost [kW.kg⁻¹]: 28 Retardér: **NE**

29 Řazení převodovky (MAN/AUT): **MAN** 30 Hydropohon: **NE**

Další údaje viz část DALŠÍ ZÁZNAMY:



* uvádí se č. schválení typu

ZÁZNAM O SCHVÁLENÍ TECHNICKÉ ZPŮSOBILOSTI VOZIDLA

Níže podepsaný potvrzuje, že vozidlu byla schválena technická způsobilost k provozu na pozemních komunikacích.
(V případě schválení technické způsobilosti jednotlivého vozidla, nebo schválení jednotlivého vozidla v dalším stupni, je číslem schválení č.j. Rozhodnutí.
Pokud se jedná o typové schválení vozidla, č. schválení se nevyplňuje.)

Doklad o nabytí vozidla - záznam o celním projednávání

Vozidlo: č. schválení

Otisk razítka a podpis oprávněné osoby

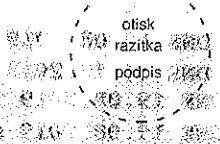
Datum

Schválení v dalším stupni:

č. schválení

Otisk razítka a podpis oprávněné osoby

Datum



DALŠÍ ZÁZNAMY

CO₂: **199/184/190 g/km**
 ROZCHOD: **1 750 - 1 730**
 Variabilní provedení vozidla:
#20-21: 6.5 J 16-66; 235/65 R16 C 115/113R